

polyPAK DVD

6-Seiter, 1 Tray rechts, 1 Tray mittig, 1 Bookletsleeve mit Daumenstanze, 1 eingelegtes Booklet

Datenformat (inkl. Beschnitt)

453 × 398,75 mm

offenes Endformat

447 × 188 mm

geschlossenes Endformat

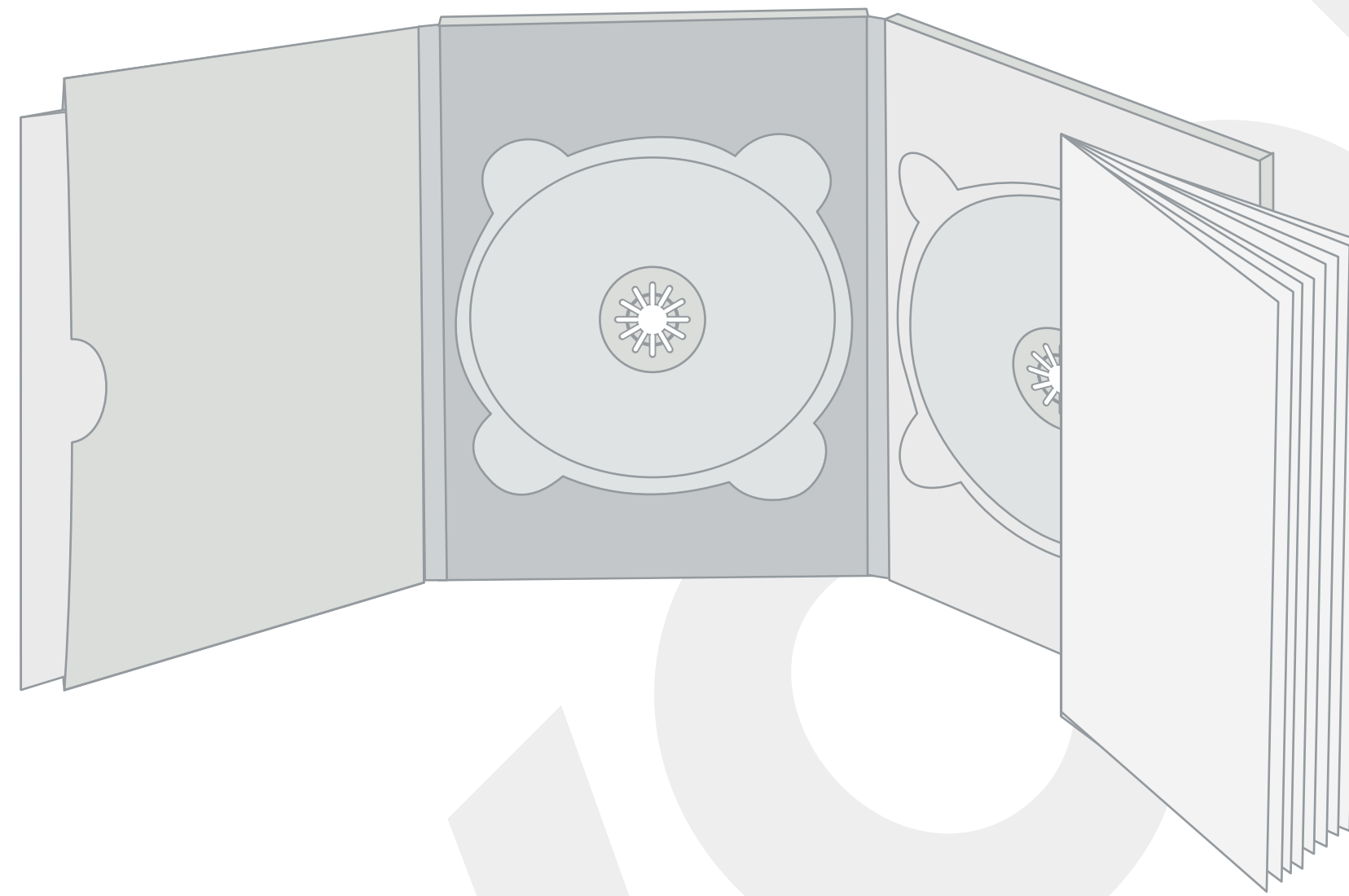
138,5 × 188 mm

Beschnittzugabe

3 mm

Sicherheitsabstand

4 mm

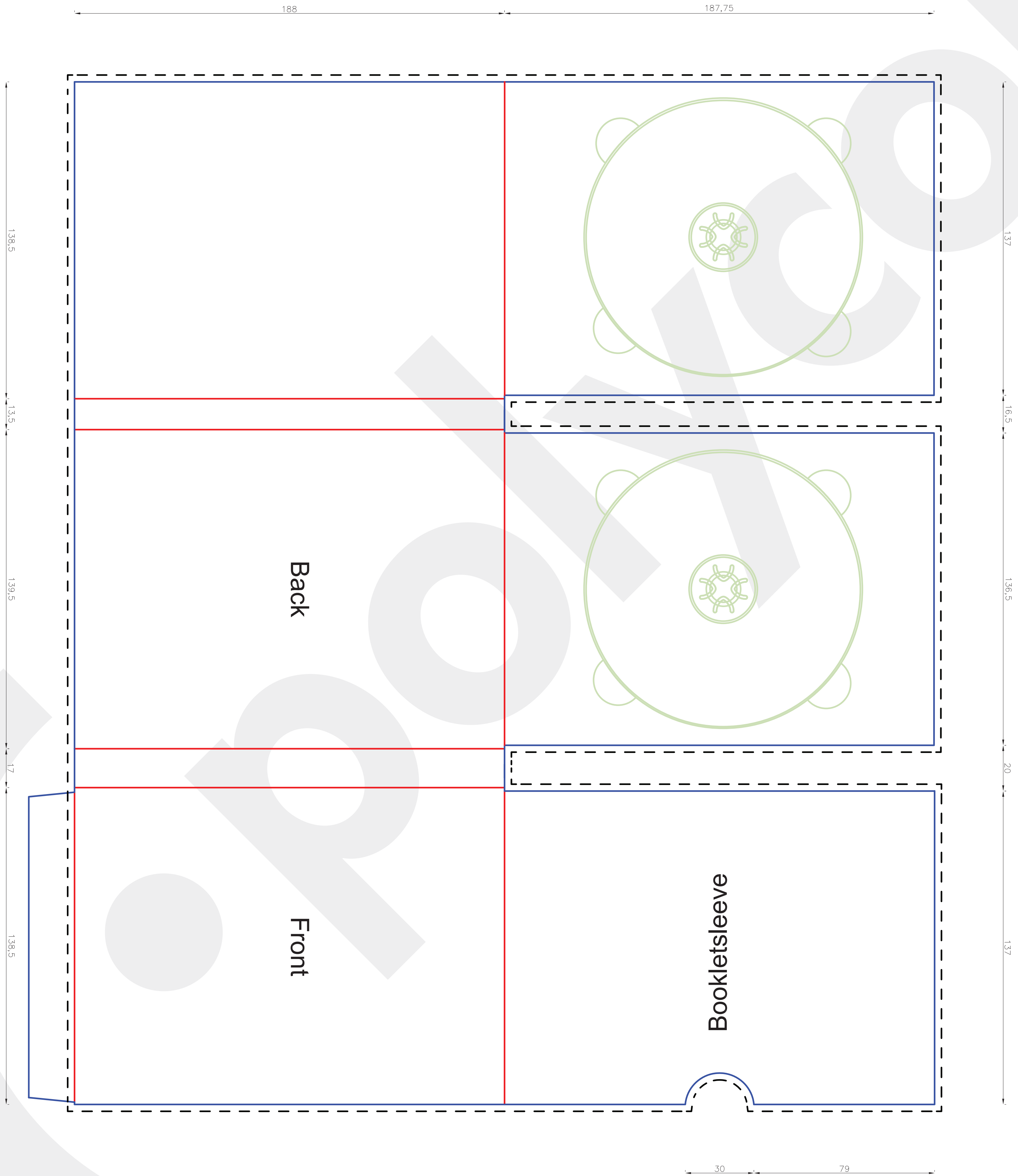


Allgemeine Hinweise für die Spezifikation

Die umseitige Skizze ist im Verhältnis 1:1 angelegt. Die Positionierung der Trays dient dabei nur zur Ansicht der Seitenreihenfolge. Aufgrund des Einsatz verschiedener Trays weicht die Positionierung der Datenträgeraufnahme von der Darstellung in dieser Spezifikation ab. Wenn die Gestaltung von Verpackung und Datenträger positionsgenau angepasst werden sollen, klären Sie bitte vorab mit uns die genaue Trayspezifikation. Weitere Informationen zum Aufbau von Druckdateien und den Spezifikationen für das gewünschte Druckverfahren finden Sie in der Rubrik „Service & Hilfe“ auf unserer Webseite unter: www.policopy.de. Bitte gleichen Sie die vorliegende Spezifikation mit Ihrem Angebot ab. Die Firma polycopy übernimmt keine Verantwortung für fehlerhaft oder nach falscher Spezifikation angelegte Daten.

polyPAK DVD

6-Seiter, 1 Tray rechts, 1 Tray mittig, 1 Bookletsleeve mit Daumenstanze, 1 eingelegetes Booklet



- Stanze:
- Falz:
- Beschnittzugabe:
- mögliche Trayposition: