

Datenformat (inkl. Beschnitt)

445 x 257 mm

offenes Endformat

439 x 125,5 mm

geschlossenes Endformat

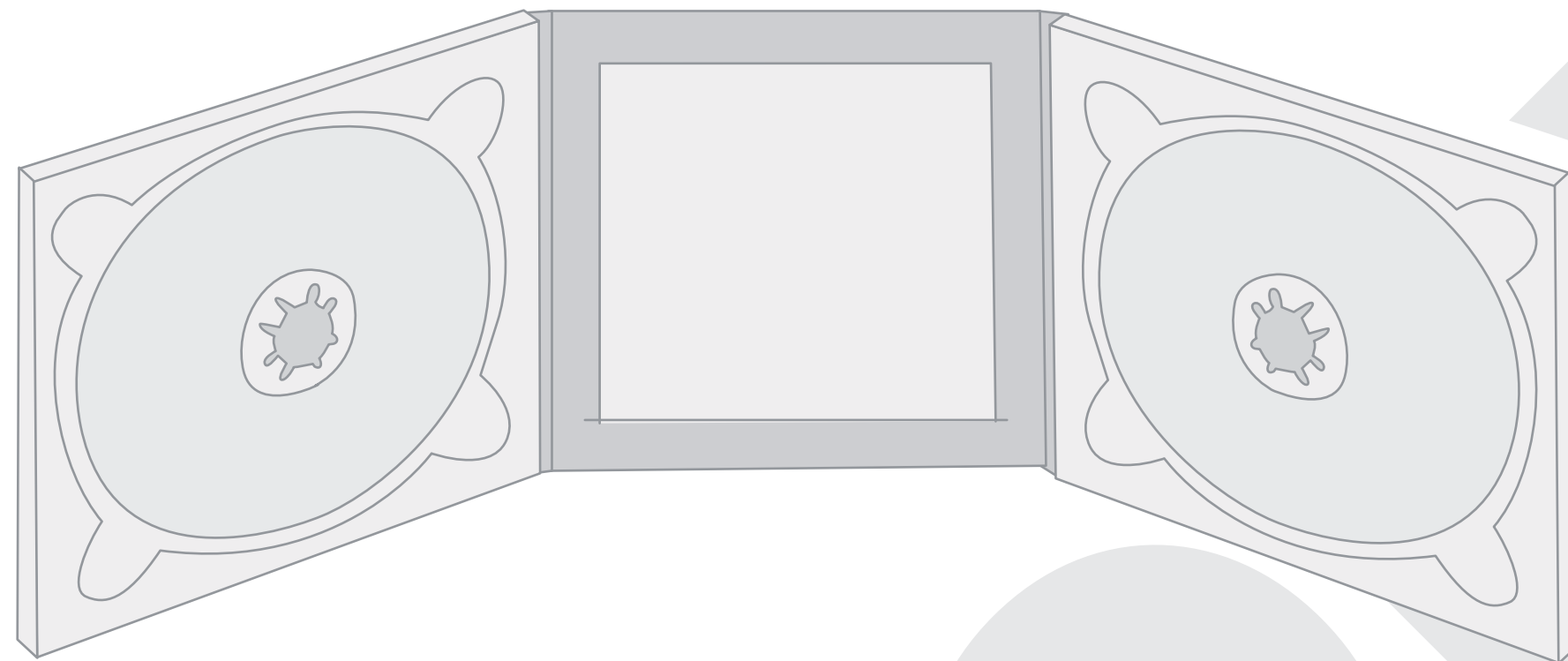
138 x 125,5 mm

Beschnittzugabe

3 mm

Sicherheitsabstand

4 mm

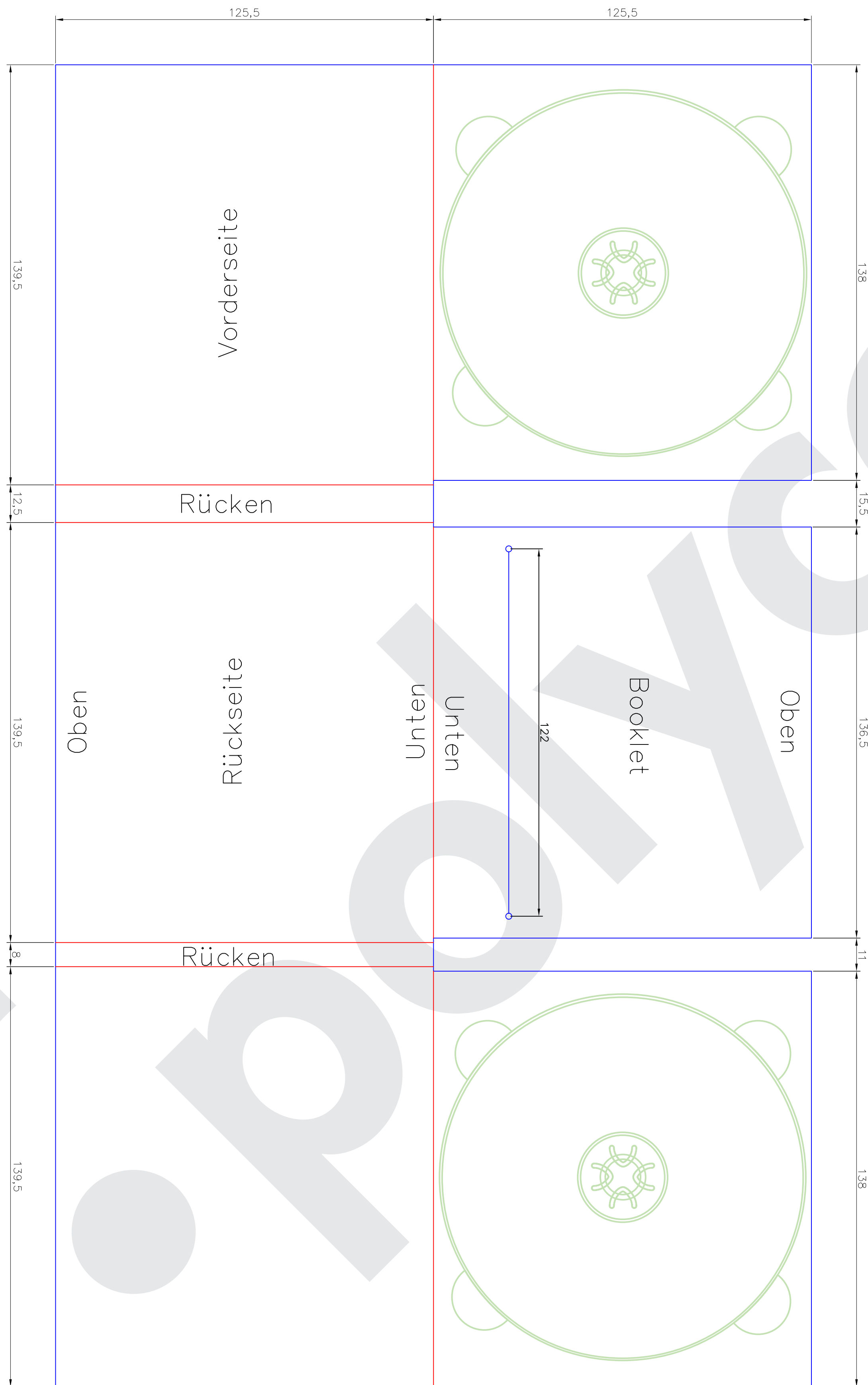
**Allgemeine Hinweise für die Spezifikation**

Die umseitige Skizze ist im Verhältnis 1:1 angelegt. Die Positionierung der Trays dient dabei nur zur Ansicht der Seitenreihenfolge. Aufgrund des Einsatz verschiedener Trays weicht die Positionierung der Datenträgeraufnahme von der Darstellung in dieser Spezifikation ab. Wenn die Gestaltung von Verpackung und Datenträger positionsgenau angepasst werden sollen, klären Sie bitte vorab mit uns die genaue Trayspezifikation.

Weitere Informationen zum Aufbau von Druckdateien und den Spezifikationen für das gewünschte Druckverfahren finden Sie in der Rubrik „Spezifikationen“ auf unserer Webseite. Bitte gleichen Sie die vorliegende Spezifikation mit Ihrem Angebot ab. Die Firma polycopy übernimmt keine Verantwortung für fehlerhaft oder nach falscher Spezifikation angelegte Daten.

polyPAK CD

6-Seiter, 1 Tray rechts, 1 Tray links, optional 1 Bookletschlitz mittig



- Stanze:
- Falz:
- Beschnittzugabe:
- mögliche Trayposition: