

Schuber DVD

für polyPAK DVD 4-Seiter, 1 Tray links, 1 eingezogenes Bookletsleeve rechts

Datenformat (inkl. Beschnitt)

513 x 371,5 mm

geschlossenes Endformat

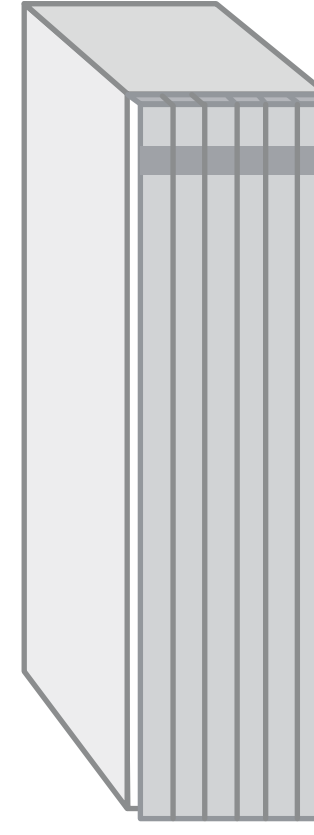
139,5 x 189 mm

Beschnittzugabe

3 mm

Sicherheitsabstand

4 mm

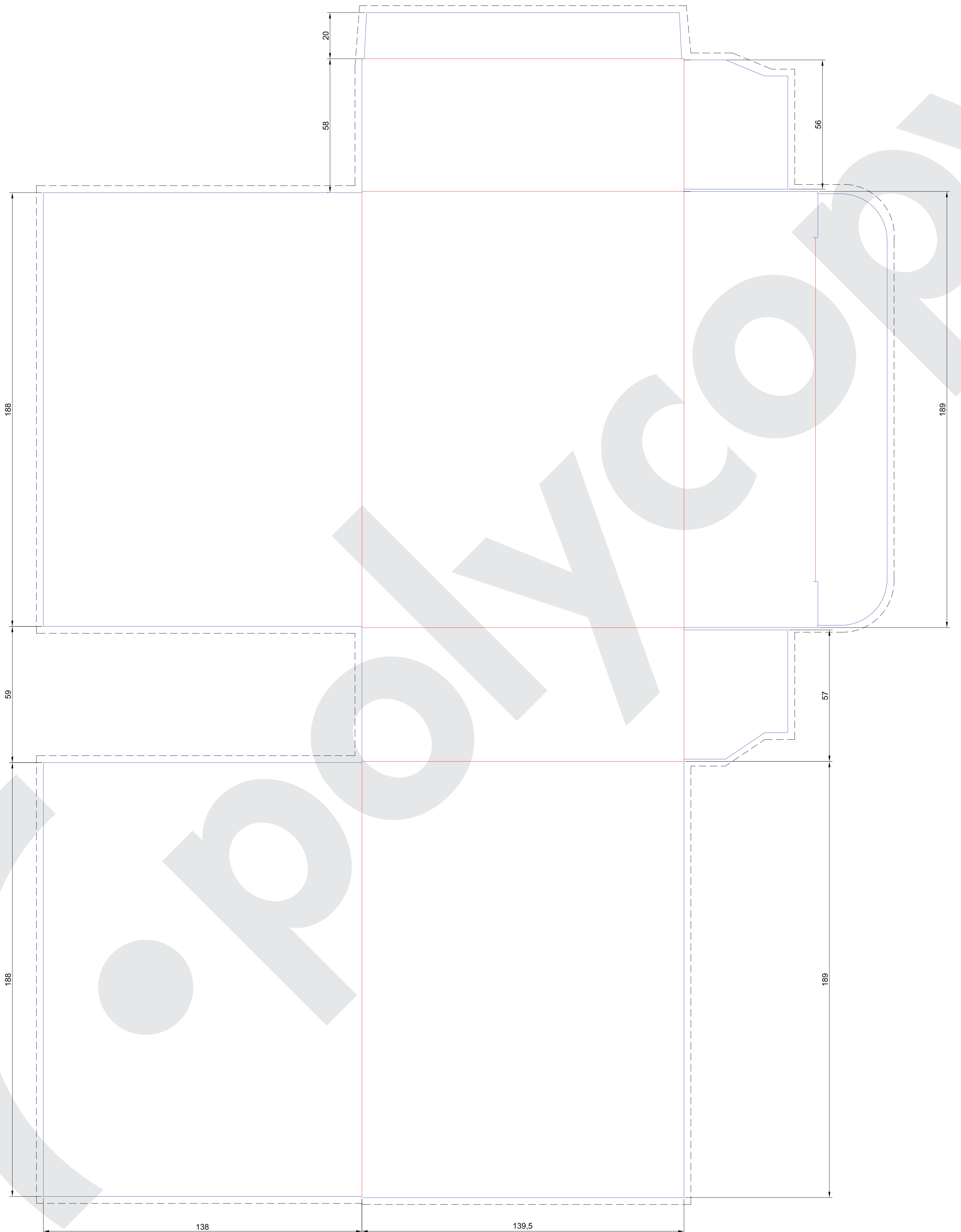


Allgemeine Hinweise für die Spezifikation

Die umseitige Skizze ist im Verhältnis 1:1 angelegt. Weitere Informationen zum Aufbau von Druckdateien und den Spezifikationen für das gewünschte Druckverfahren finden Sie in der Rubrik „Spezifikationen“ auf unserer Webseite. Bitte gleichen Sie die vorliegende Spezifikation mit Ihrem Angebot ab. Die Firma polycopy übernimmt keine Verantwortung für fehlerhaft oder nach falscher Spezifikation angelegte Daten.

Schuber DVD

für polyPAK DVD 4-Seiter, 1 Tray links, 1 eingezogenes Bookletsleeve rechts



Stanze: ————

Falz: ————

Beschnittzugabe: - - - - -

mögliche Trayposition: ————