

# CD polySLEEVE

4-Seiter 1 Sleeve rechts, innen offen, außen geschlossen

## Datenformat (inkl. Beschnitt)

427 x 257 mm

## offenes Endformat

283 x 125,5 mm

## geschlossenes Endformat

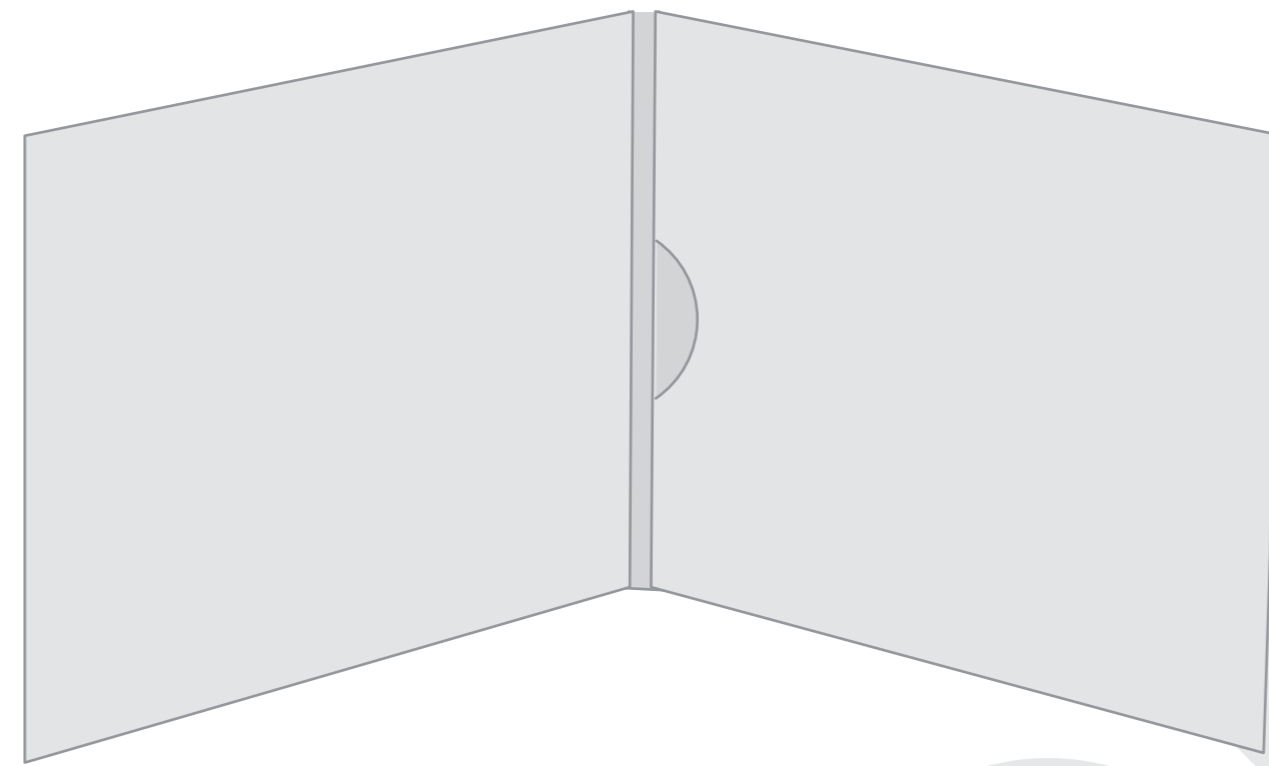
139,5 x 125,5 mm

## Beschnittzugabe

3 mm

## Sicherheitsabstand

4 mm

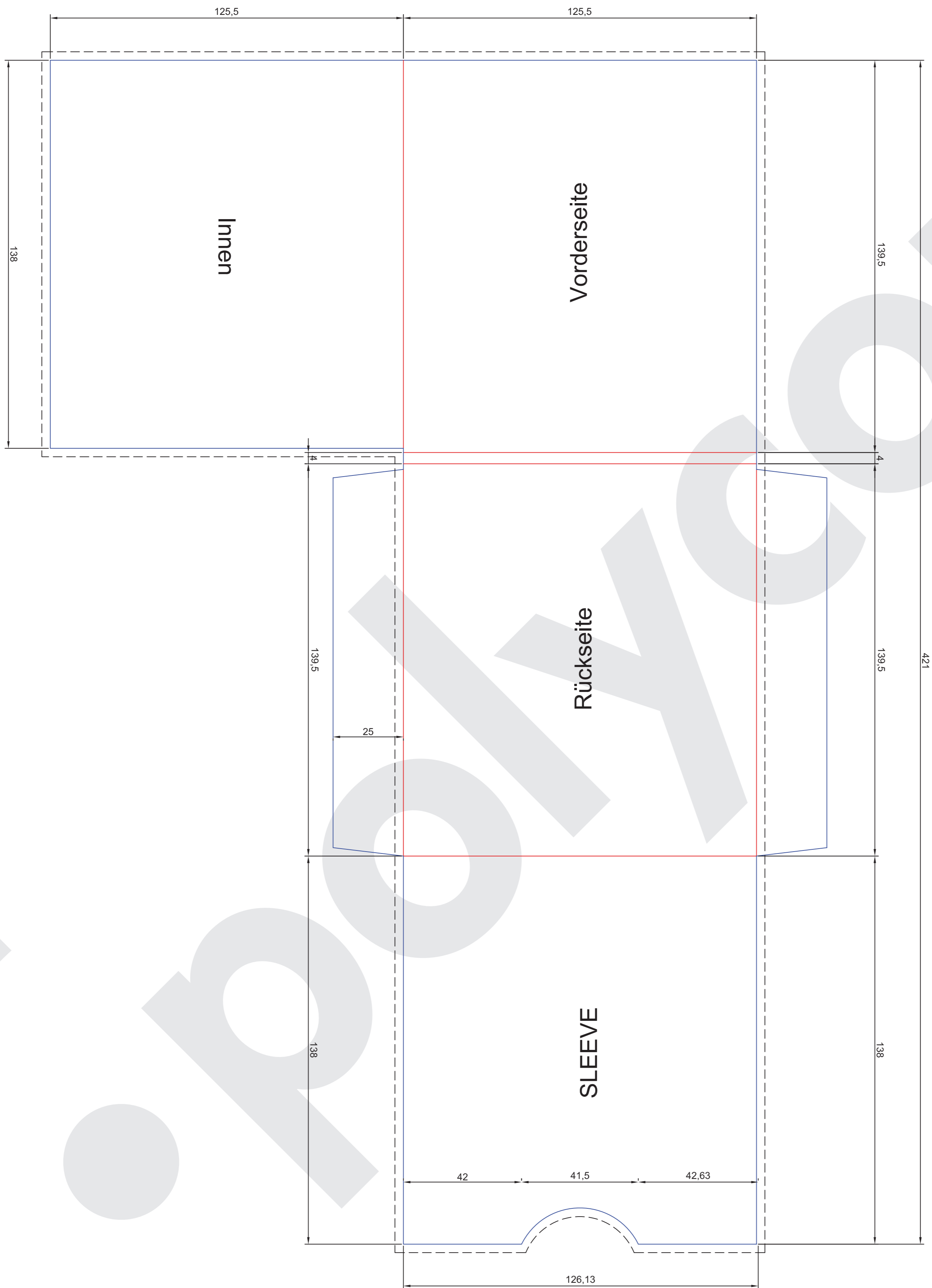


## Allgemeine Hinweise für die Spezifikation

Die umseitige Skizze ist im Verhältnis 1:1 angelegt. Weitere Informationen zum Aufbau von Druckdateien und den Spezifikationen für das gewünschte Druckverfahren finden Sie in der Rubrik „Spezifikationen“ auf unserer Webseite. Bitte gleichen Sie die vorliegende Spezifikation mit Ihrem Angebot ab. Die Firma polycopy übernimmt keine Verantwortung für fehlerhaft oder nach falscher Spezifikation angelegte Daten.

# CD polySLEEVE

4-Seiter 1 Sleeve rechts, innen offen, außen geschlossen



Stanze: ———  
Falz: ———  
Beschnittzugabe: - - - - -  
optionale Griffstanze: ———